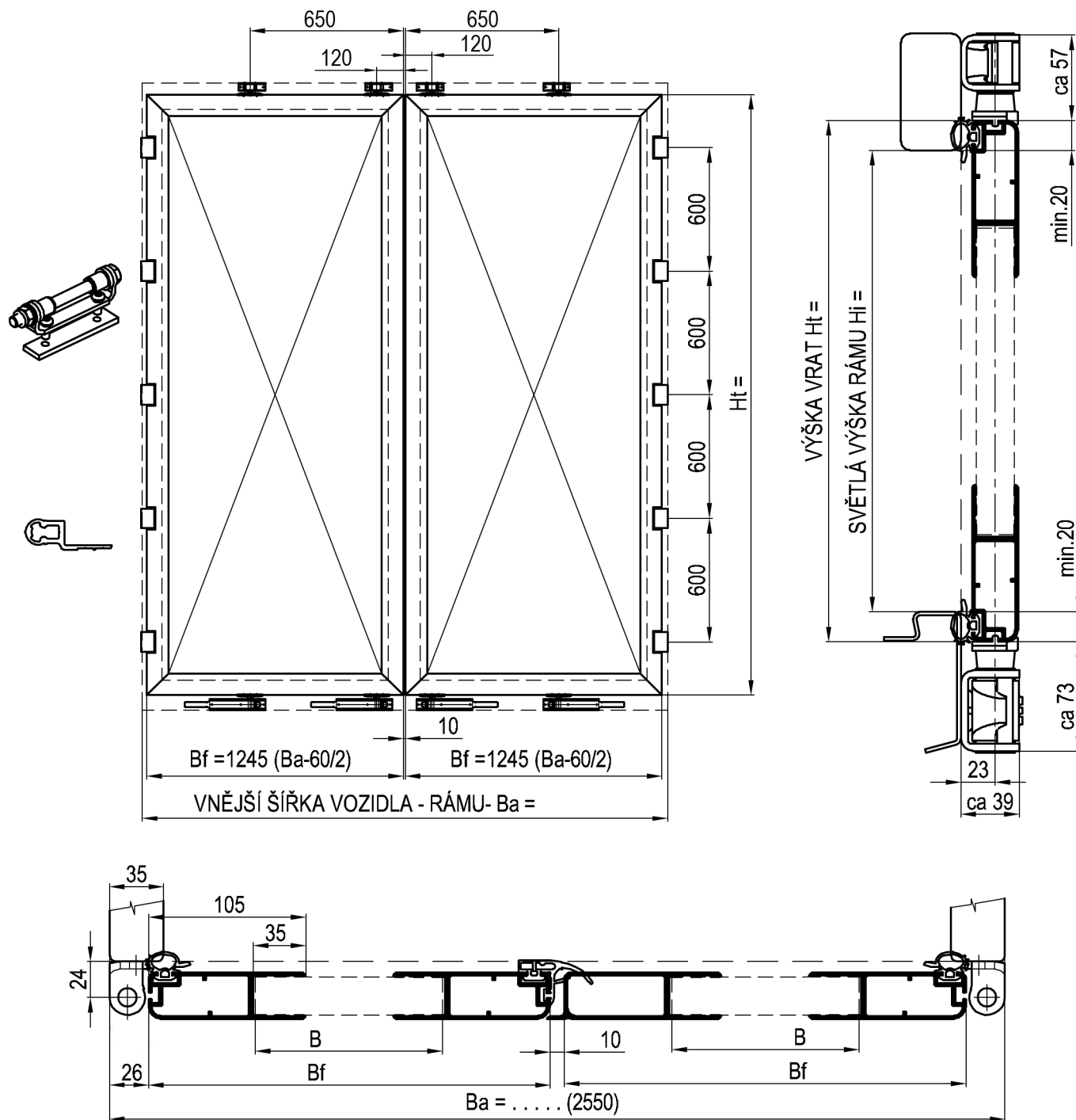




05 Zadní vrata, plachtové konstrukce

ZADNÍ VRATA DVOUKŘÍDLÁ

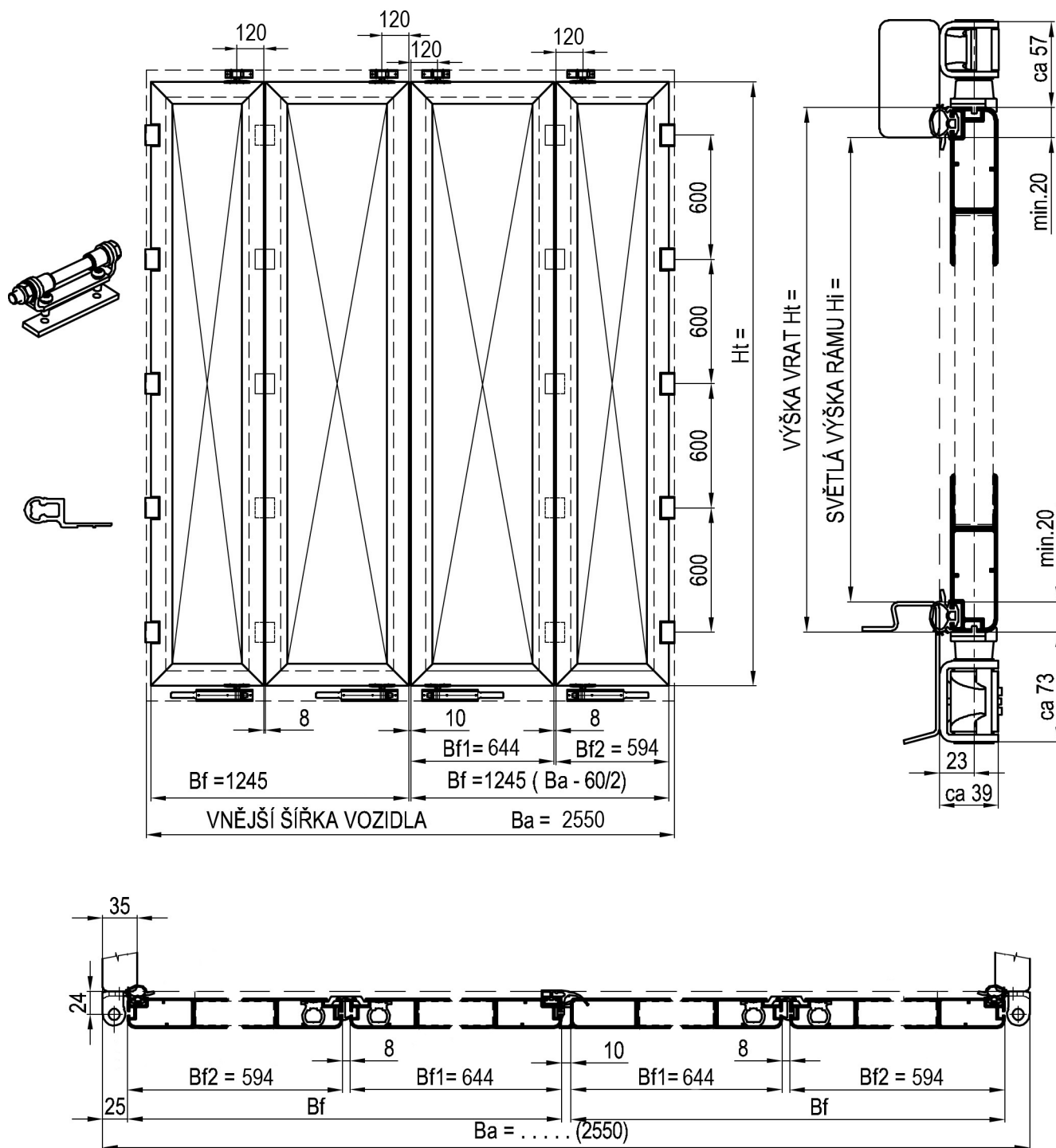


Zadní vrata mohou být v provedení dvouuzávěrová a čtyřuzávěrová , povrch přírodní, elox nebo lakovaná. Zadní vrata jsou z al. profilů, zatěsněna po obvodu a přes střed gumovým těsněním. Výplň může být z al. bočnicových profilů montovaných svisle. Závěsy pantů standardně šroubovací nebo al.nýťovací. Vratové profily a výplň (bočnicové profily) jsou u přírodního provedení svařeny v rozích oboustranně. U eloxovaného provedení jsou rohy svařeny z vnitřní strany. Proto je zaručena vysoká pevnost, tuhost a tím i dlouhá životnost vrat.

**Pro objednávání zadejte : Ba x Hi [mm] viz vyplnění listu pro poptávku nebo objednávku,
Ba = vnější šířka vozidla (mm) (standartně 2550 mm),
Hi = světlá výška rámu (mm)**



ZADNÍ VRATA ČTYŘKŘÍDLÁ RUŠI SPATE CU PATRU CANATE



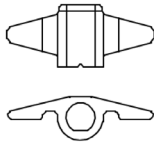
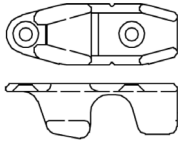
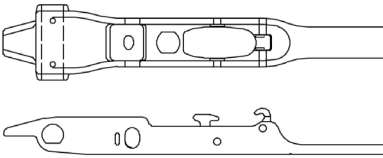
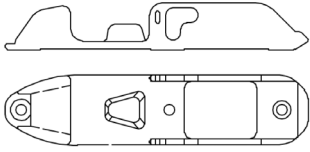



5. 4 str.

Zadní vrata čtyřkřídlá, povrch přírodní, elox nebo lakovaná.

Zadní vrata jsou z al. profilů, zatěsněna po obvodu a přes střed gumovým těsněním. Výplň může být z al. bočnicových profilů montovaných svisle. Závěsy pantů standardně šroubovací nebo al.nýtovací. Vratové profily a výplň (bočnicové profily) jsou u přírodního provedení svařeny v rozích oboustranně. U eloxovaného provedení jsou rohy svařeny z vnitřní strany. Proto je zaručena vysoká pevnost, tuhost a tím i dlouhá životnost vrat.

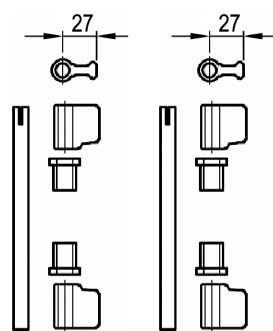
Pro objednávání zadejte : Ba x Hi [mm] viz vyplnění listu pro poptávku nebo objednávku.

ZADNÍ VRATA - PŘÍSLUŠENSTVÍ, NÁHRADNÍ DÍLY, ROZMĚRY

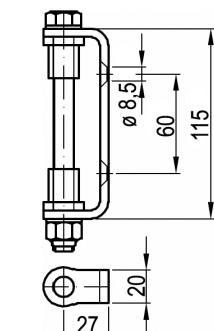
Náhradní díly		
TT-číslo	Název	Nákres
0511 080.110	Hák horní samostatný pro ovládací tyč pr.18	
0511 080.200	Protikus háku	
0511 090.100 X	Páka uzávěru Boxer Pro ovládací tyč 16/18	
0511 090.300	Páka uzávěru Boxer pro ovládací tyč pr.18	
0511 090.200	Protikus uzávěru Boxer	
0424 151.000	Těsnění obvodové	
0511 069.000	Těsnění středové	
0511 068.000	Těsnění středového pantu pro víceřídlá vrata	



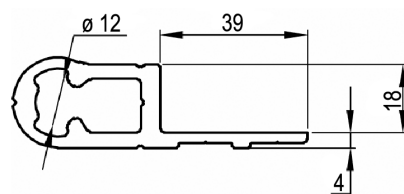
ZADNÍ VRATA - PŘÍSLUŠENSTVÍ, NÁHRADNÍ DÍLY, ROZMĚRY



0424 150.000



0511 050.000

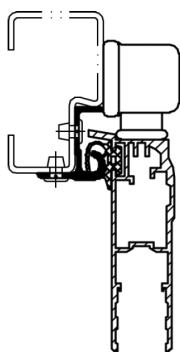


0511 06x.xxx

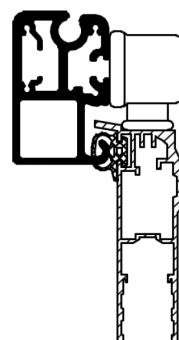
TT-číslo		Název
0424 150.000		Panty navařovací k dvoupant.profilu 2x – sada Sada obsahuje – 4ks pantů, 2 čepy, 4x nylon.vložka, B
0511 050.000		Šroubovací závěs, 1x- sada, Sada obsahuje – závěs, 2ks nylon.pouzdra, čep, matice,
Al přírodní	Al elox	
0511 061.265	0511 060.265	Nýtovací závěs H=2655 mm, 1x-sada (4 panty) Sada obsahuje – Al profil; 2ks Al tyč \varnothing 12mm L=996 mm; 8ks nylon.vložka; 2ks kolík
0511 061.313	0511 060.309	Nýtovací závěs H=3135 mm, 1x-sada (5 pantů) Sada obsahuje – Al profil; Al tyč \varnothing 12mm L=996 mm, L=1496 mm; 10ks nylon.vložka; 2ks kolík

Jiný způsob zatěsnění vrat – informace na obchodním oddělení

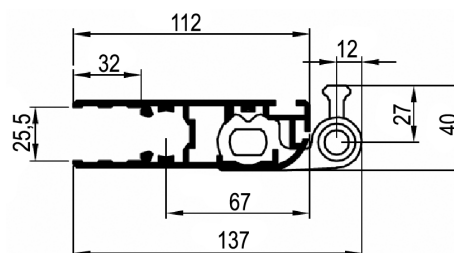
System Kontakt



System pomocí zakončovacího profilu plachty



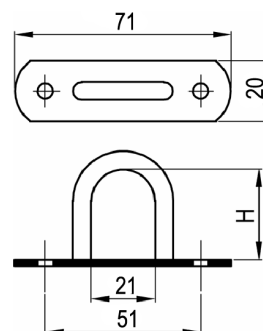
Profil pantový rozteč 600 mm	
Délky pant. profilu mm	Počet pantů
1500 - 2099	3
2100 - 2699	4
2700 - 3135	5





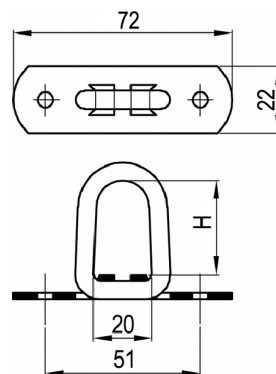
Třmen pevný pro oka 36/40 a 42/22

TT-číslo	H mm	Materiál	Hmotnost kg / 100 kusů
0521 010.021	21	ocel pozink	3,5
0521 010.025	25		3,7
0521 010.030	30		3,9
0521 010.038	38		4,4
0521 010.045	45		4,8
0521 010.055	55		5,2



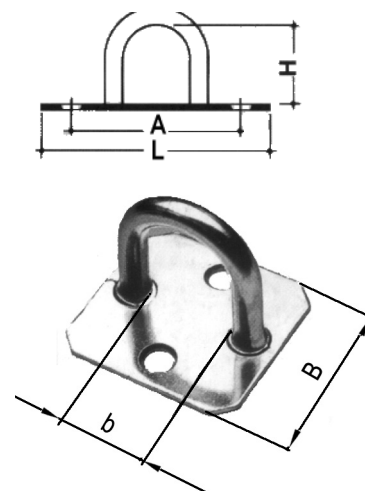
Třmen sklopný pro oka 36/40 a 42/22, dle cel. předpisu

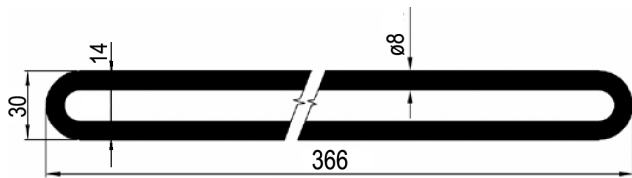
TT-číslo	H mm	Materiál	Hmotnost kg / 100 kusů
0521 020.025	25	ocel pozink	4,3
0521 020.037	37		4,9
0521 020.045	45		5,2
0521 020.055	55		5,7



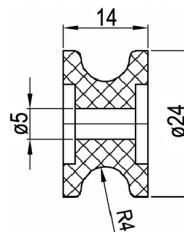
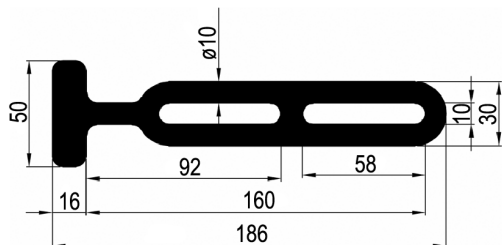
Třmen plachtový pevný

TT-číslo	A mm	H mm	L mm	B mm	b mm	Materiál	Hmotnost kg / 100 kusů
0521 011.030	26	30	40	40	20	ocel pozink	4,0



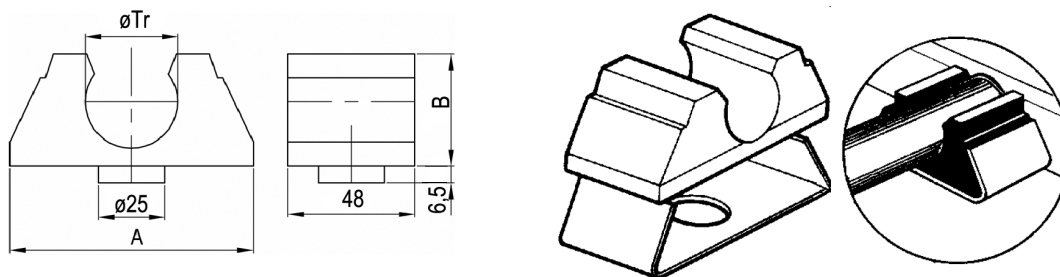


0521 101.000



TT-číslo	Název	Materiál	Hmotnost kg / ks
0521 101.000	Guma napínací kroužek 360/30	guma	0,06
0521 102.000	Guma napínací žebřík 270/25	guma	0,06
0521 103.000	Guma napínací T 190/30 R	guma	0,05
0521 105.000	Knoflík k napínací gumě	plast	0,01





TT-číslo	Název	Ø Tr mm	A mm	B mm	Materiál	Hmotnost kg / m
0521 301.000	Držák trubky 35 mm, ocel				ocel	0,19
0521 302.000	Držák trubky 35 mm, guma	35	92	40	guma	0,12
0521 311.000	Držák trubky 50 mm, ocel				ocel	0,23
0521 312.000	Držák trubky 50 mm, guma	50	119	52,5	guma	0,18

TT-číslo	Trubka - rozměr vnější průměr x tl. stěny - délka mm	Materiál	Hmotnost kg / m
0521 304.620	35 x 2 - 6200	ocel pozink	1,65
0521 304.730	35 x 2 - 7300	ocel pozink	1,65
0521 305.000	35 x 2,5 - délka dle požadavku	AlMgSi0,5	0,69
0521 306.000	Záslepka trubky pr. 35	plast	0,01

TT-číslo	Trubka - rozměr vnější průměr x tl. stěny - délka mm	Materiál	Hmotnost kg / m
0521 314.730	50 x 1,5 - 7300	ocel pozink	1,71
0521 324.730	60 x 1,2 - 7300	ocel pozink	1,85
0521 315.000	Záslepka trubky pr. 50	plast	0,01
0521 325.000	Záslepka trubky pr. 60	plast	0,01



TRUBKOVÁ KONSTRUKCE - PŘÍSLUŠENSTVÍ

0521 331.100 Držák trubky plochý s jedním čepem

0521 331.200 Držák trubky plochý se dvěma čepy

Tl. materiálu 6 mm, průměr čepu 14 mm.

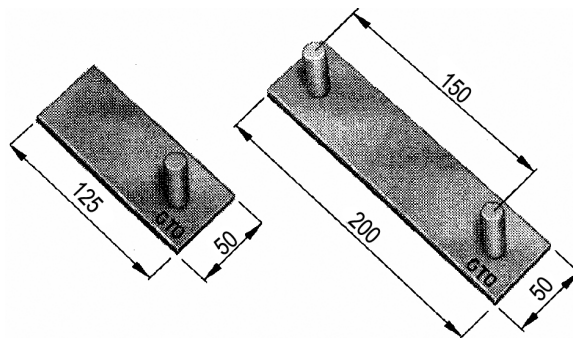
Pro plachtové trubky do průměru 60 mm.

Materiál: ocel přírodní

Hmotnost:

0521 331.100 – 0,37 kg / ks

0521 331.200 – 0,62 kg / ks



0521 316.100 Držák s jedním čepem pro trubku Ø 50 mm

0521 316.200 Držák s dvěma čepy pro trubku Ø 50 mm

0521 326.100 Držák s jedním čepem pro trubku Ø 60 mm

0521 326.200 Držák s dvěma čepy pro trubku Ø 60 mm

Tl. materiálu 4 mm, průměr čepu 14 mm.

Pro plachtové trubky ø 50 a 60 mm.

Materiál: ocel přírodní

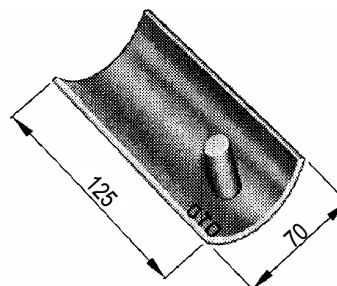
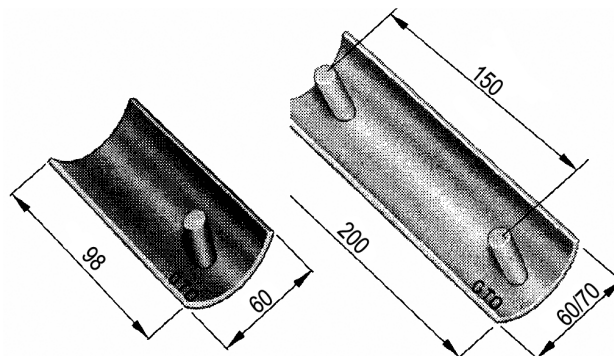
Hmotnost:

0521 316.100 – 0,28 kg / ks

0521 316.200 – 0,55 kg / ks

0521 326.100 – 0,40 kg / ks

0521 326.200 – 0,70 kg / ks



0521 317.100 Koncovka krátká pro trubku Ø 50 x 1,5 mm

0521 317.200 Koncovka dlouhá pro trubku Ø 50 x 1,5 mm

0521 327.100 Koncovka krátká pro trubku Ø 60 x 1,2 mm

0521 327.200 Koncovka dlouhá pro trubku Ø 60 x 1,2 mm

Materiál: plast světlý

Hmotnost:

0521 317.100 – 0,09 kg / ks

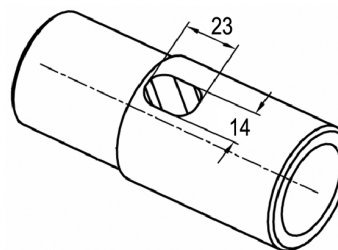
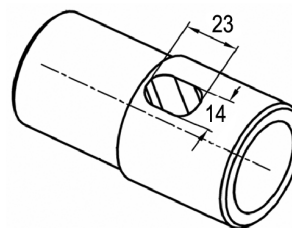
0521 317.200 – 0,07 kg / ks

0521 327.100 – 0,08 kg / ks

0521 327.200 – 0,13 kg / ks

Délka uložení pro koncovku krátkou – 45 mm

Délka uložení pro koncovku dlouhou – 72 mm

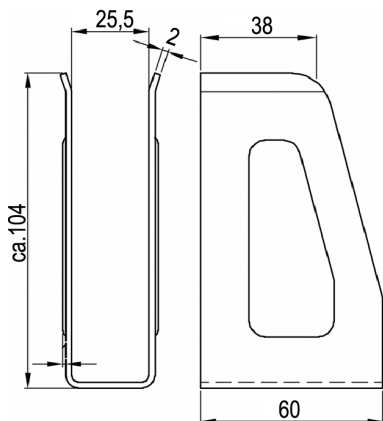


KAPSA PRO PLACHTOVÉ PROFILY

0521 370.025

Kapsa pro plachtovou konstrukci 25 mm

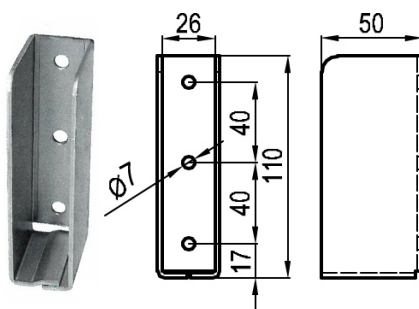
Materiál: ocel přírodní
Hmotnost: 0,11 kg / ks



0521 372.010

Kapsa pro plachtovou konstrukci 25 mm, 50 x 110 x 26 mm, 3 x $\varnothing 7$ mm

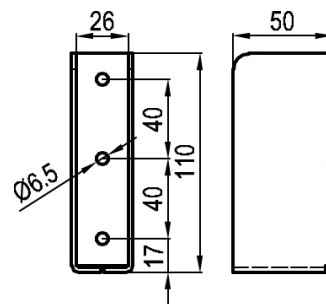
Materiál: ocel pozink
Hmotnost: 0,24 kg / ks



0521 372.025

Kapsa pro plachtovou konstrukci 25 mm, nýtovací, 50 x 110 mm

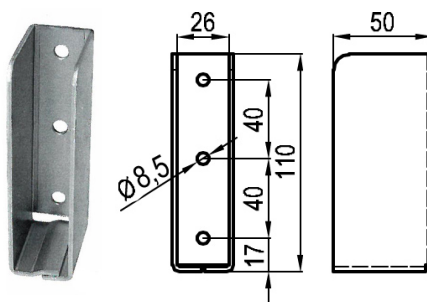
Materiál: ocel pozink
Hmotnost: 0,41 kg / ks
Sada včetně 2 ks nýt 6,4 x 12 mm



0521 372.124

Kapsa pro plachtovou konstrukci 25 mm, 50 x 110 x 26 mm, 3 x $\varnothing 8,5$ mm

Materiál: ocel pozink
Hmotnost: 0,25 kg / ks



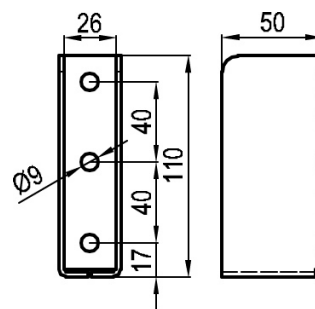
0521 372.125

Kapsa pro plachtovou konstrukci 25 mm, šroub.sada,

Materiál: ocel pozink
Hmotnost: 0,11 kg / ks

Sada včetně spojovacího materiálu

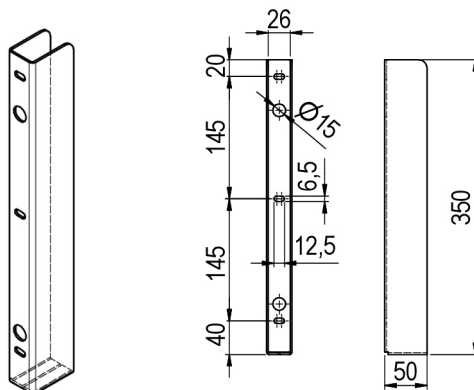
2ks - destička závitová 40x18x6,
2ks - šroub M8x14
2ks - podložka8



0521 376.001

Kapsa pro sloupek pro pyramid.profil

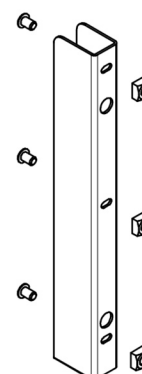
Materiál: ocel pozink



0521 376.125

Kapsa pro pyramid. profil 25 mm, šroubovací Sada včetně spoj.mat,

Materiál: ocel pozink

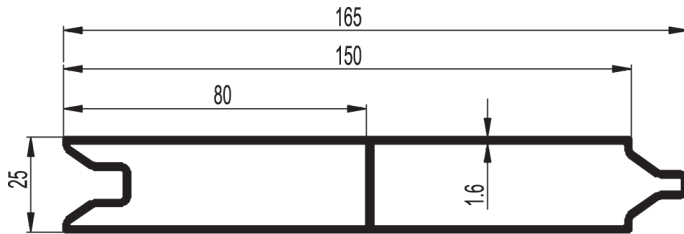


0521 403.000

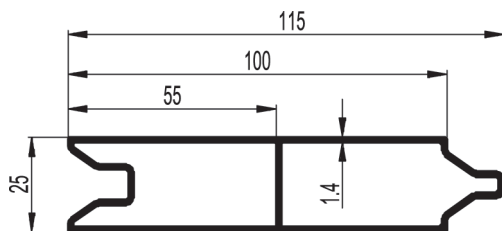
CS- Profil podpěrný avodící

Materiál: Alí

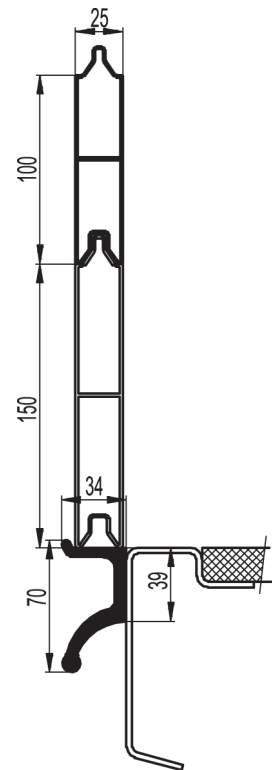
Hmotnost: 1,1 kg /ms



Profil 150 mm			
TT-číslo	Povrch	Materiál	Hmotnost
0411 091.000	přirodní	AlMgSi 0,5	1,7 kg / m
0412 091.000	elox		



Profil 100 mm			
TT-číslo	Povrch	Materiál	Hmotnost
0411 092.000	přirodní	AlMgSi 0,5	1,1 kg / m



0522 005.000

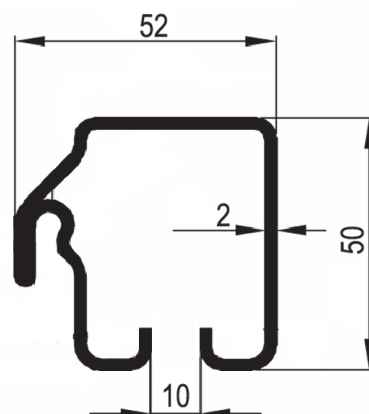
CS - Profil ocelový vodící, 52 x 50 – 7800 mm,
pro těsnění 0521 201.000

Materiál: ocel pozink

Těsnění: 0521 201.000

0521 202.000

Hmotnost: 3,0 kg / m



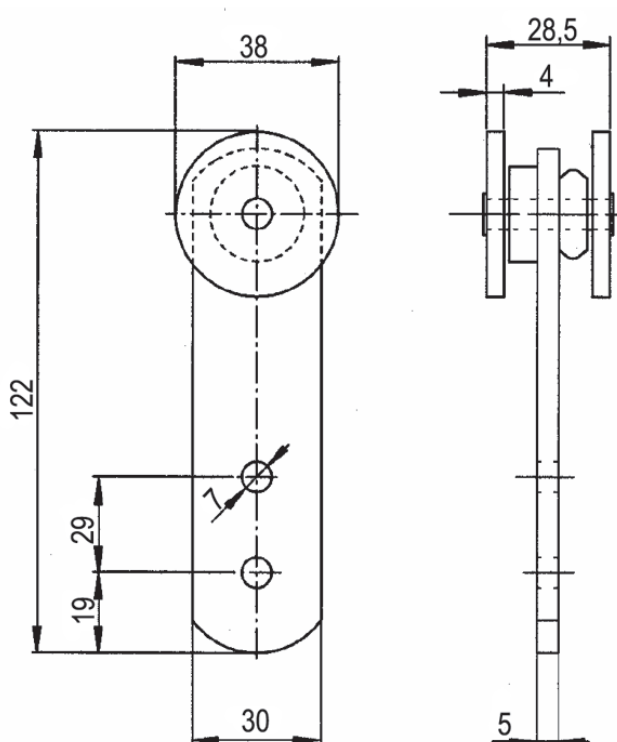
0522 006.000

CS - Rolna 28 x 38 x 122/15°

Materiál: ocel pozink

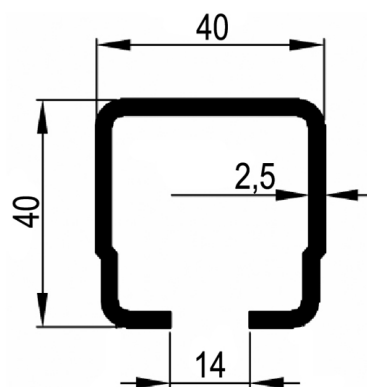
Hmotnost: 0,2 kg / ks

Určeno pro profil 0522 005.000



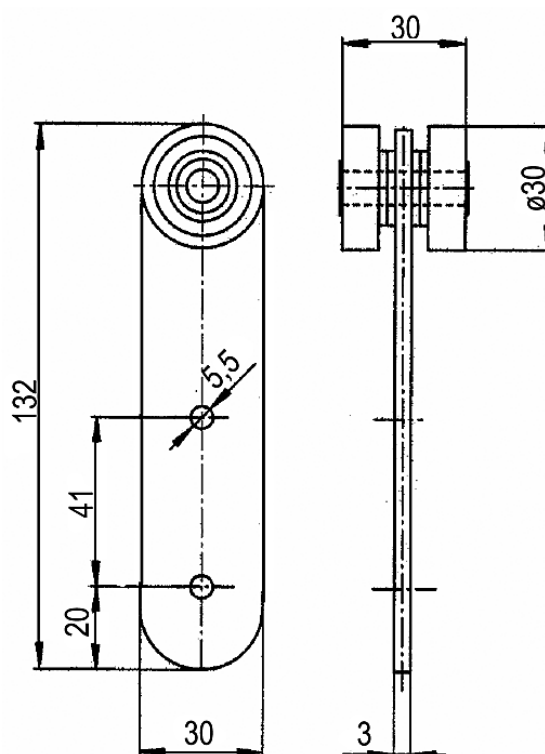
0522 010.000

CS - Profil ocelový vodící, 40 x 40 - 6000 mm,
Materiál: ocel pozink
Hmotnost: 2,5 kg / m



0522 011.000

CS - Rolna 30 x 30 - 132
Materiál: ocel pozink
Hmotnost: 0,12 kg / ks

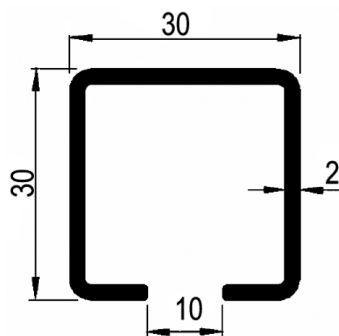


0522 020.000

CS - Profil ocelový vodící, 30 x 30 – 6000 mm,

Materiál: ocel pozink

Hmotnost: 1,5 kg / m



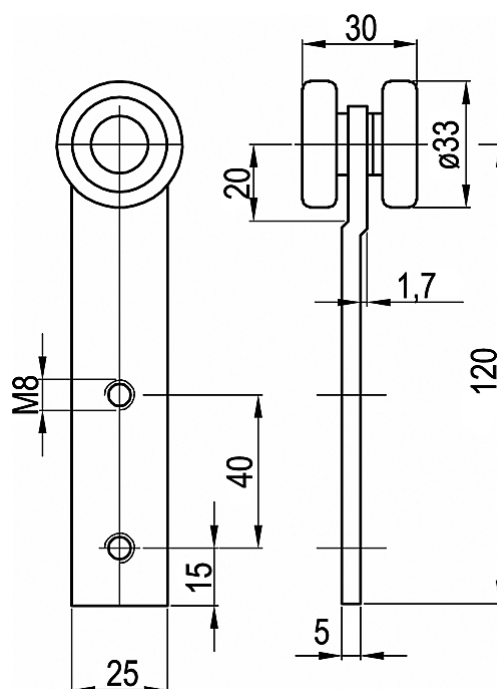
0522 021.000

CS - Rolna 23 x 24x 120

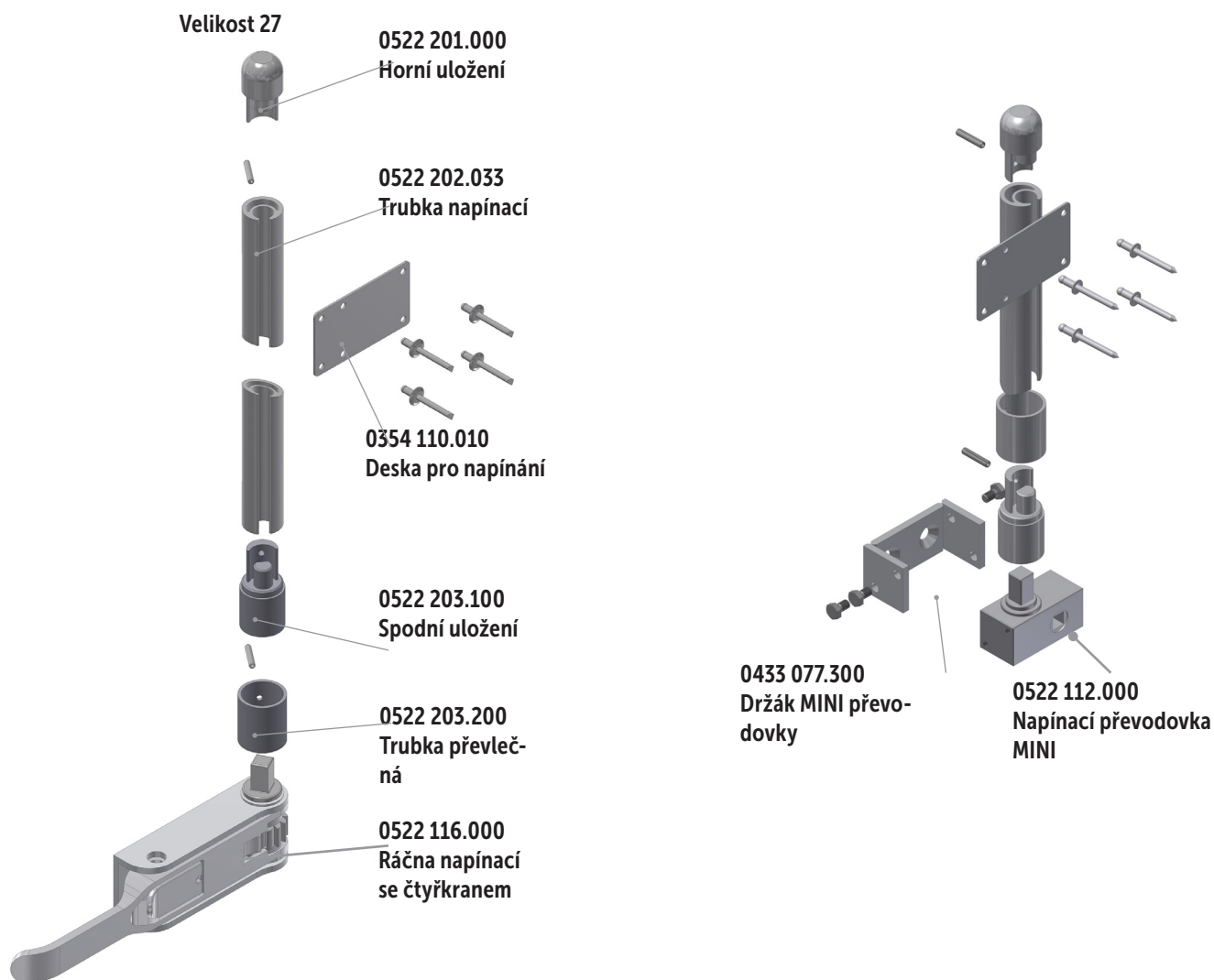
Materiál: ocel pozink / ložisko - přírodní

Hmotnost: 0,18 kg / ks

Určeno pro profil 0522 020.000, 0532 001.000



Napínání plachty - sestava dílů



TT-číslo	Velikost nap. trubky	Název	Materiál	Hmotnost
0522 201.000	27	CS - Horní uložení 27	ocel nerez	0,10 kg / ks
0522 202.033		CS - Trubka napínací 27 mm, L=3300 mm	Al přírodní	0,70 kg / m
0522 203.000		CS - Spodní uložení 27	mosaz	0,10 kg / ks
0522 203.100		CS - Spodní uložení 27 + kolík	ocel nerez	0,14 kg / ks
0522 203.200		Trubka převlečná pro spodní uložení	ocel pozink	0,10 kg / ks

TT-číslo	Název	Nákres
0522 109.100 0522 109.200	Převodovka napínání plachty LEVÁ, 4HR Převodovka napínání plachty PRAVÁ, 4HR	<p>PROVEDENÍ 0522 109.100</p>
0522 110.100 0522 110.200	Převodovka napínání plachty LEVÁ, s drážkou Převodovka napínání plachty PRAVÁ, s drážkou	<p>PROVEDENÍ 0522 110.100</p>
0522 112.000	Napínací převodovka MINI 63 x 20x30mm	
0522 115.000 0522 116.000	Ráčna napínací se čtyřhranem 12mm, přední levá / zadní pravá Ráčna napínací se čtyřhranem 12mm, přední pravá / zadní levá	<p>PROVEDENÍ 0522 115.000</p>

NAPÍNÁNÍ PLACHTY - KUSOVNÍK

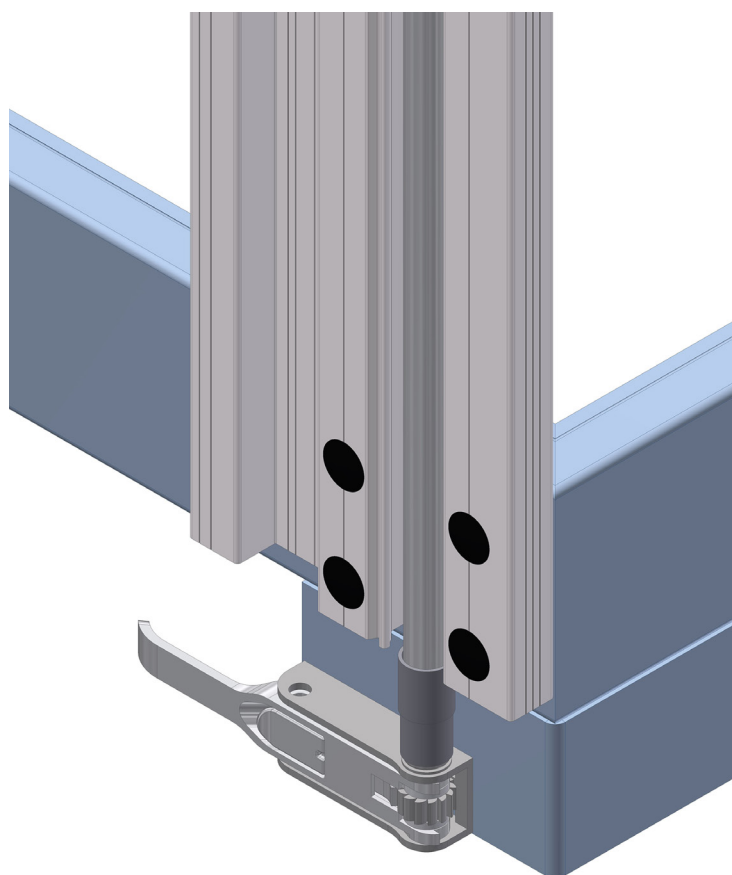
TT-číslo	Název	Nákres
0522 105.000	Klika převodovky / pro převodovku 0522 109.xxx a 0522 110.xxx /	
0522 111.000	Klika převodovky / pro převodovku 0522 112.xxx/	

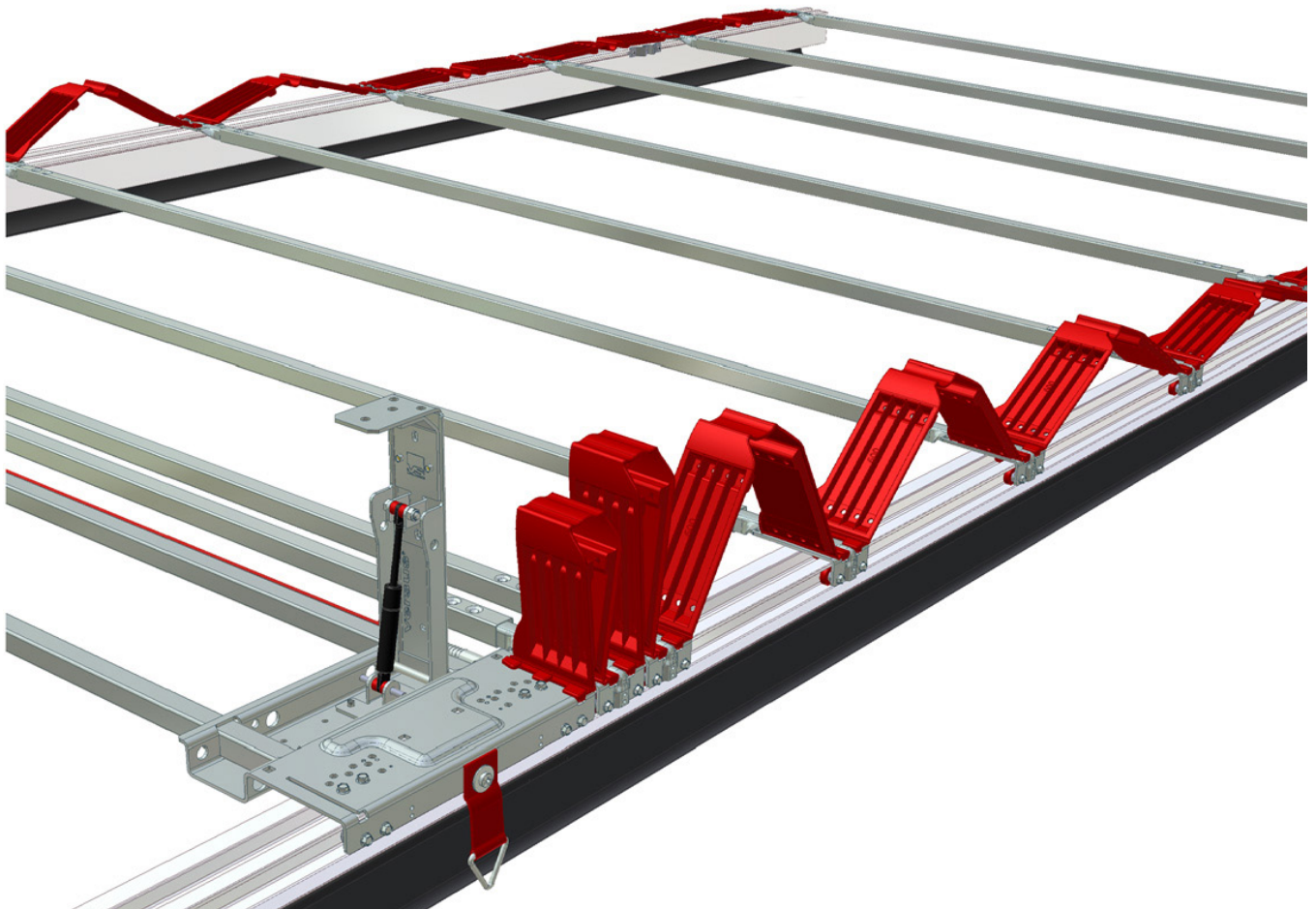


Montáž napínací ráčny

0354 100.000
0354 100.100

0522 115.000





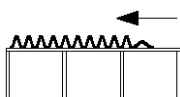
SHRNOVACÍ PLACHTOVÉ KONSTRUKCE - VERSUS OMEGA

1.1 Popis konstrukce

Shrnovací plachtová konstrukce typu Versus Omega umožňuje snadné a rychlé odplachtování vozidla. Shrnovací nástavba je zpravidla v provedení shrnování boků se shrnovací střechou nebo pevnou neshrnovací střechou.

Střešní konstrukce se dodává v těchto provedeních:

Shrnování zezadu



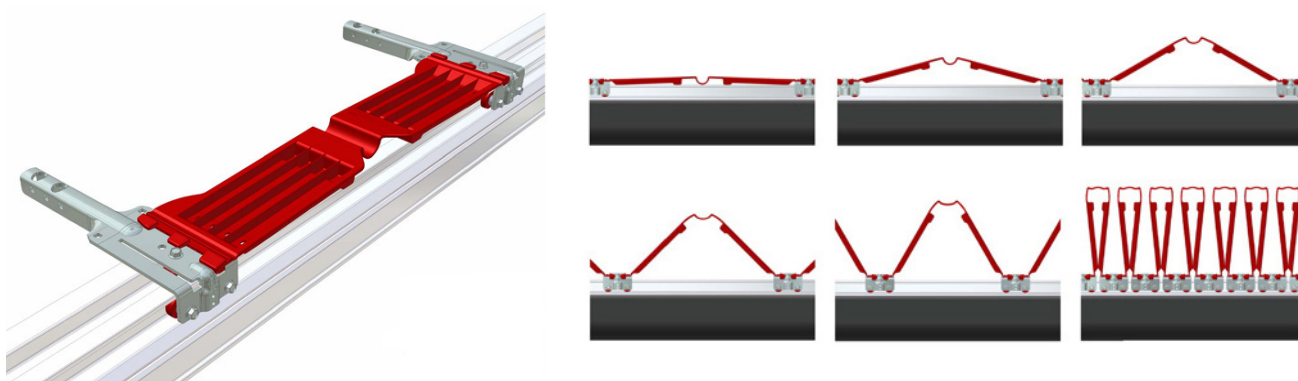
Shrnování oboustranné



Pevná střecha

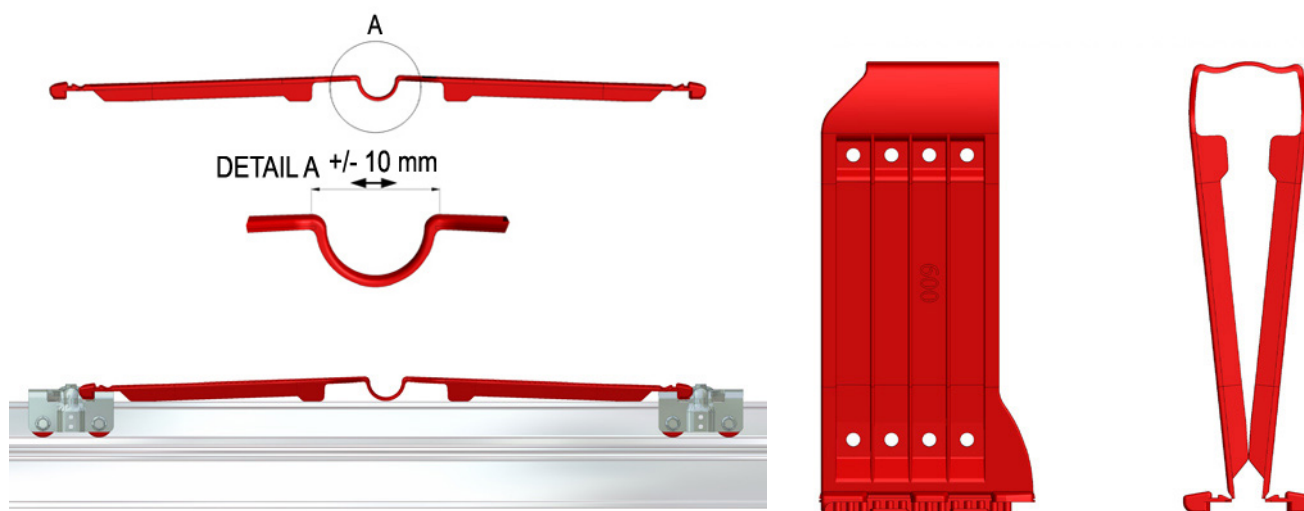


Šroubovatelná ložiska příčníků a zadního pojezdu zajišťují, spolu s nasunutými plastovými lamelami (mezi příčnící) snadné shrnování a zatahování střešní konstrukce. Zároveň absorbují různé nárazy vznikající při provozu.

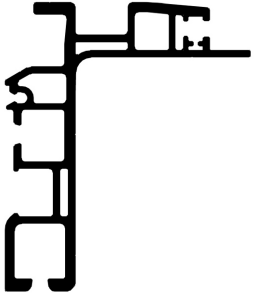
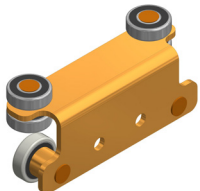
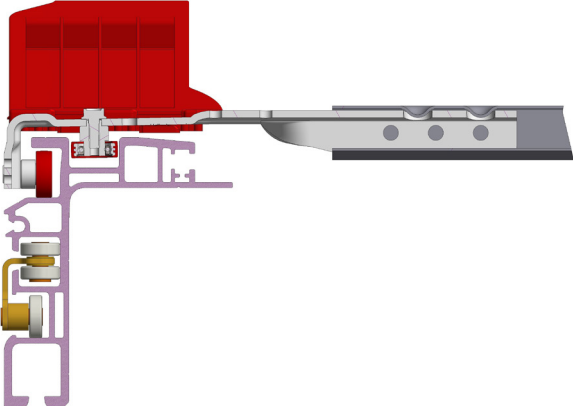
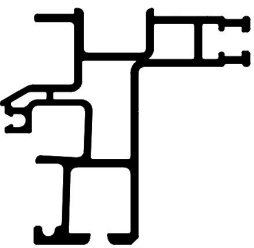
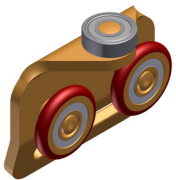
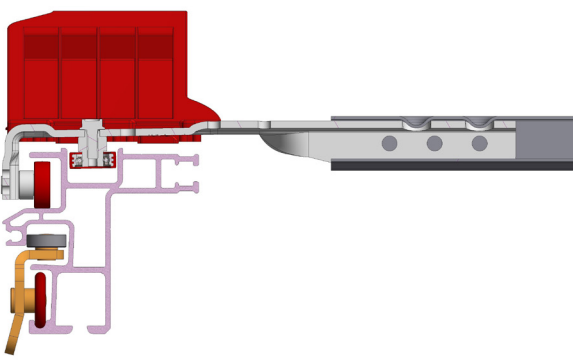
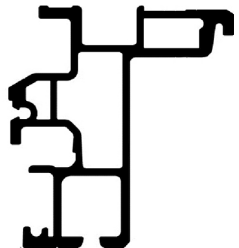
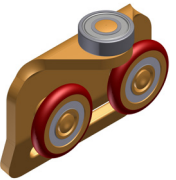
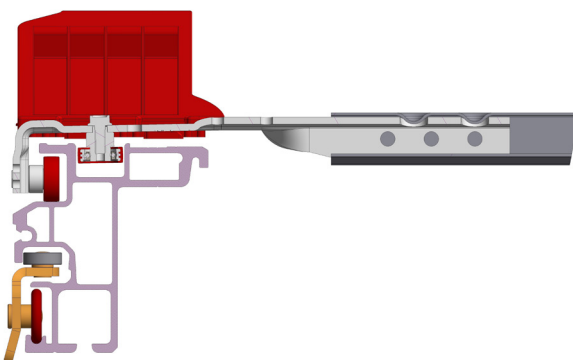


Plastové lamely Ω nemají středové klouby a ohýbají se díky svému specifickému tvaru. Systém lamel Ω se může dle potřeby stlačovat a roztahovat. Tímto se absorbují všechny síly jak při otvírání tak při zavírání střechy. Při zatažené střeše leží lamely na vodícím profilu. Tím se lamely nemohou při otvírání střechy ohýbat dolů nebo přes sebe.

Střešní plachta musí být připevněna na každém střešním příčnící pomocí třmínků zpravidla pěti třmínky na prvních a posledních třech příčnících. Mezi těmito příčnící se udává minimální množství tři třmínky na příčnící.



SHRNOVACÍ PLACHTOVÉ KONSTRUKCE - VERSUS OMEGA

Typy vodících profilů pro shrnovací konstrukci Versus Omega	Typy plachtových rolen	Umístění rolen, příčniců a plastových lamel ve vodícím profilu
<p>ALTO 150 VS2 0538 007.xxx</p> 		
<p>MYCRO TRIKE 0538 011.xxx</p> 		
<p>DUO 120 TRIKE 0538 014.xxx</p> 		

Profil **Mycro Trike** - využití zejména u menších typů vozidel

Profil **Duo Trike** - využití zejména u větších typů vozidel např. u XL nástavby

Profil **Alto VS2** - využití zejména pro maximální zaplnění nákladového prostoru, vhodná též pro XL nástavby



1.2 Použití a postup při shrnování střechy Versus Omega

Všechny mechanismy pro shrnování plachty a jejich díly Versus Omega jsou určeny pro vozidla určená pro provoz na pozemních komunikacích. Nástavba na vozidle musí odpovídat platným předpisům (zejména zákonu 56/2001 Sb. O technických podmínkách provozu silničních vozidel na pozemních komunikacích, vyhláška 315/2012 Sb. o schvalování technické způsobilosti a o technických podmínkách provozu vozidel na pozemních komunikacích).

Výrobce ani dodavatel shrnovacích konstrukce neručí za škody a rizika vzniklé při nedodržení platných předpisů. Shrnovací mechanismus střechy je možné používat, jen pokud to neodporuje zákonu a bezpečnosti provozu na pozemních komunikacích. Obsluhu může vykonávat jen osoba, která je obeznámena s obsluhou shrnovacího systému Versus Omega.

Postup při shrnování střechy Versus Omega P

- Shrnovat střechu a boční plachtu lze pouze, když je vozidlo v klidu

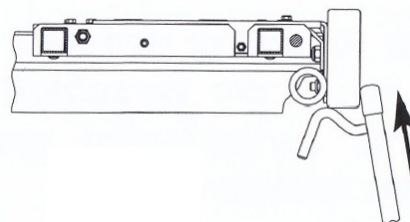


- Shrnování boční plachty se provádí ze země po odjištění plachtových přezek a povolení napínací ráčny. Po otevření zadních dveří je možné odjistit shrnovací střešní konstrukci. T

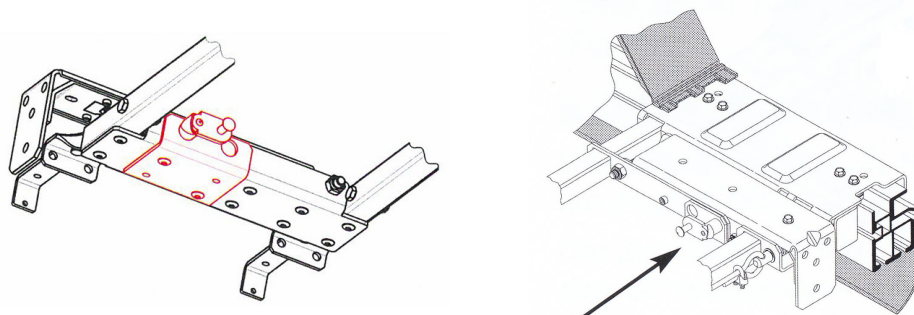


SHRNOVACÍ PLACHTOVÉ KONSTRUKCE - VERSUS OMEGA

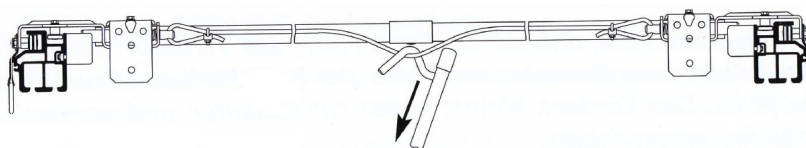
- Shrnutí střešní konstrukce se provede vyklopením zadního portálu pomocí tyče směrem nahoru viz obrázek.



Je-li vybaven zadní výklopný portál otočným zajišťovacím mechanismem, je zapotřebí před vyklopením jej uvolnit, viz obrázek.



- Pomocí ovládací tyče zatáhneme za ocelové lanko umístěné pod pojezdem směrem dolů. Tím dojde k odjištění zadního pojezdu, což umožní jeho posuv, viz obrázek.

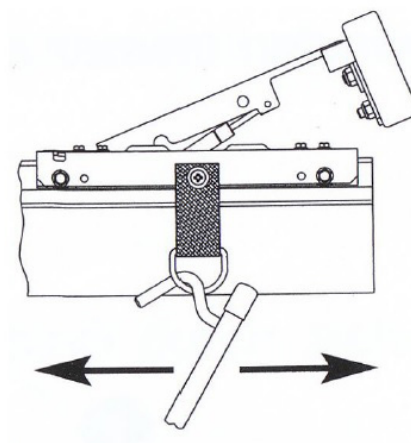


SHRNOVACÍ PLACHTOVÉ KONSTRUKCE - VERSUS OMEGA

- Samotné shrnutí střechy bez nákladu je možné za pomoci ovládací tyče tažením za poslední příčník, až do místa kde dojde k zajištění shrnuté polohy.



- V případě plného nákladového prostoru, shrnujeme střechu pomocí bočního oka, viz obrázek. Při zatažení shrnovací střechy postupujeme v opačném pořadí.



SHRNOVACÍ PLACHTOVÉ KONSTRUKCE - VERSUS OMEGA

- Zvedání střešní konstrukce se provádí pomocí zvedacího mechanismu umístěném v předním a zadním rohovém sloupu. Při zvedání odjistěte zadní vrata, uvolněte boční plachtu, dále odstraňte boční latě a odjistěte boční sloupky.



- Pro zvýšení bezpečnosti a životnosti nástavby je nutné vždy mezi zadními sloupy používat zavětrovací popruhy.



Pozor!

Mějte prosím na paměti, že pro bezpečnou nakládku musí být shrnovací střecha v otevřené poloze zajištěna. V opačném případě by mohlo dojít k jejímu samovolnému zatažení, což by mohlo vést k poškození konstrukce nebo nákladu.



Pozor!

Pro bezpečnou jízdu musí dojít k zajištění shrnuté střechy do zavřené polohy, zadní portál musí být sklopený a zajištěný. Dále je nutné mít zavřená zadní vrata a napnuté boční plachty. Attention!



1.3 Údržba a opravy

Pravidelný servis prodlužuje životnost a komfort při používání shrnovacích střech Versus Omega. Zejména vysoká koncentrace prachu určuje potřebný servis.

Opravy shrnovací střechy Versus Omega je možné provádět bez demontáže střechy.

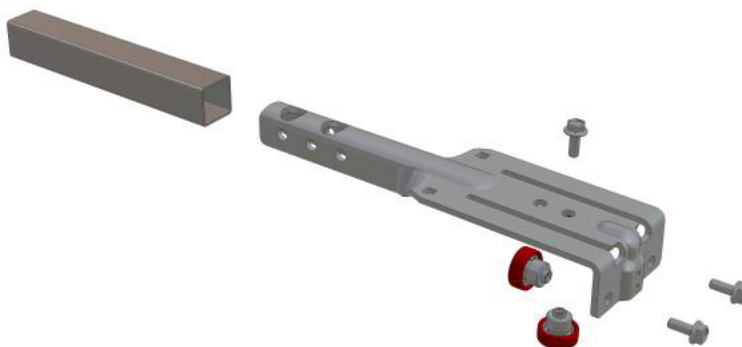
Hliníkové vodící profily

Překontrolujte, zda nejsou vodící profily poškozené. Poškozené profily je třeba vyměnit. Při kontrole věnujte pozornost čistotě vodícího profilu. Plochy, které přicházejí do styku s ložisky příčníků a plachtovými rolnami musí být bez jakýchkoli nečistot. Prach a další mechanické nečistoty je třeba důkladně odstranit.

Ložiska a jejich výměna

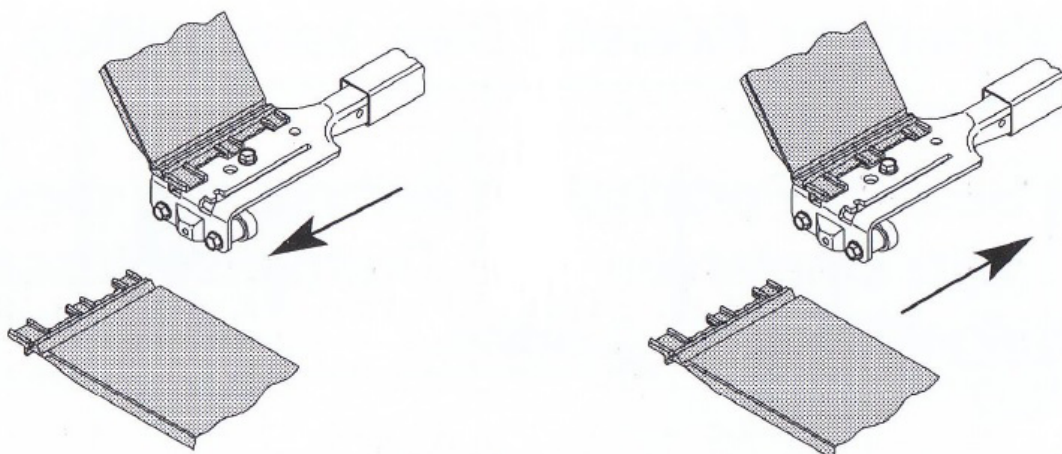
Ložiska shrnovací střechy Versus Omega se nemusí mazat - jsou zakrytována.

Dojde-li k poškození a k jejich nefunkčnosti je zapotřebí ložiska vyměnit pomocí 10 vidlicového klíče na uvolnění šroubů. Pro namontování nových ložisek aplikujeme stejný postup viz. obrázek.



Plastové lamely

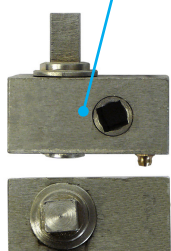
Plastové lamely jsou nasouvací a je důležité kontrolovat, zda při špatném zacházení nedošlo k mechanickému poškození. Je-li lamela poškozená, je nutné ji okamžitě vyměnit, mohlo by docházet k poškození dalších lamel při shrnování střechy. Při výměně lamely otevřete střechu, vysunete poškozenou lamelu a nasunete novou, viz obr.. Před nasunutím nové lamely, lamelu lehce ohýbejte na jednu a poté na druhou stranu v místě nasunutí. Dojte ke ztrátě tuhosti a tím k změkčení lamely při prvním shrnutí střechy. Plastic lamellas



Napínací mechanismy

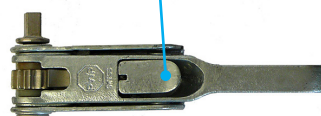
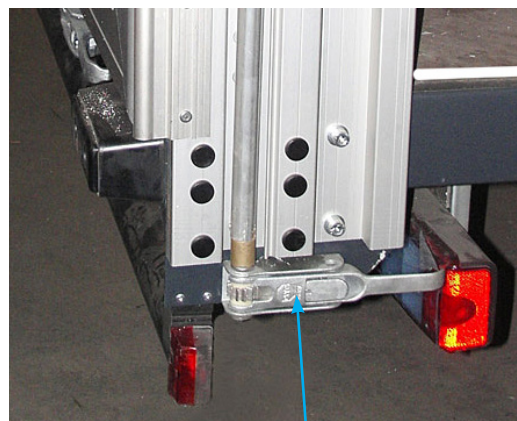
1) převodovka s klikou

musí se mazat dle potřeby (maznice)



2) napínací ráčna

doporučuje se mazat v okolí pastorku



1.4 Záruka a náhradní díly

Na naše díly je záruka 24 měsíců dle zákona od data dodání na všechny poruchy a závady našich dílů a konstrukce. Záruka se vztahuje na výměnu dílů uznaných jako vadné. Záruka je zamítnuta v případě, dojde-li ze strany kupujícího a nebo třetí strany k vykonání změny či opravy na dodaném zboží bez předešlého odsouhlasení naší společností, nebo v případě nevhodného používání a špatné údržby.

Pro naše nástavby doporučujeme použít plachtu o gramáži minimálně 900 g/m².

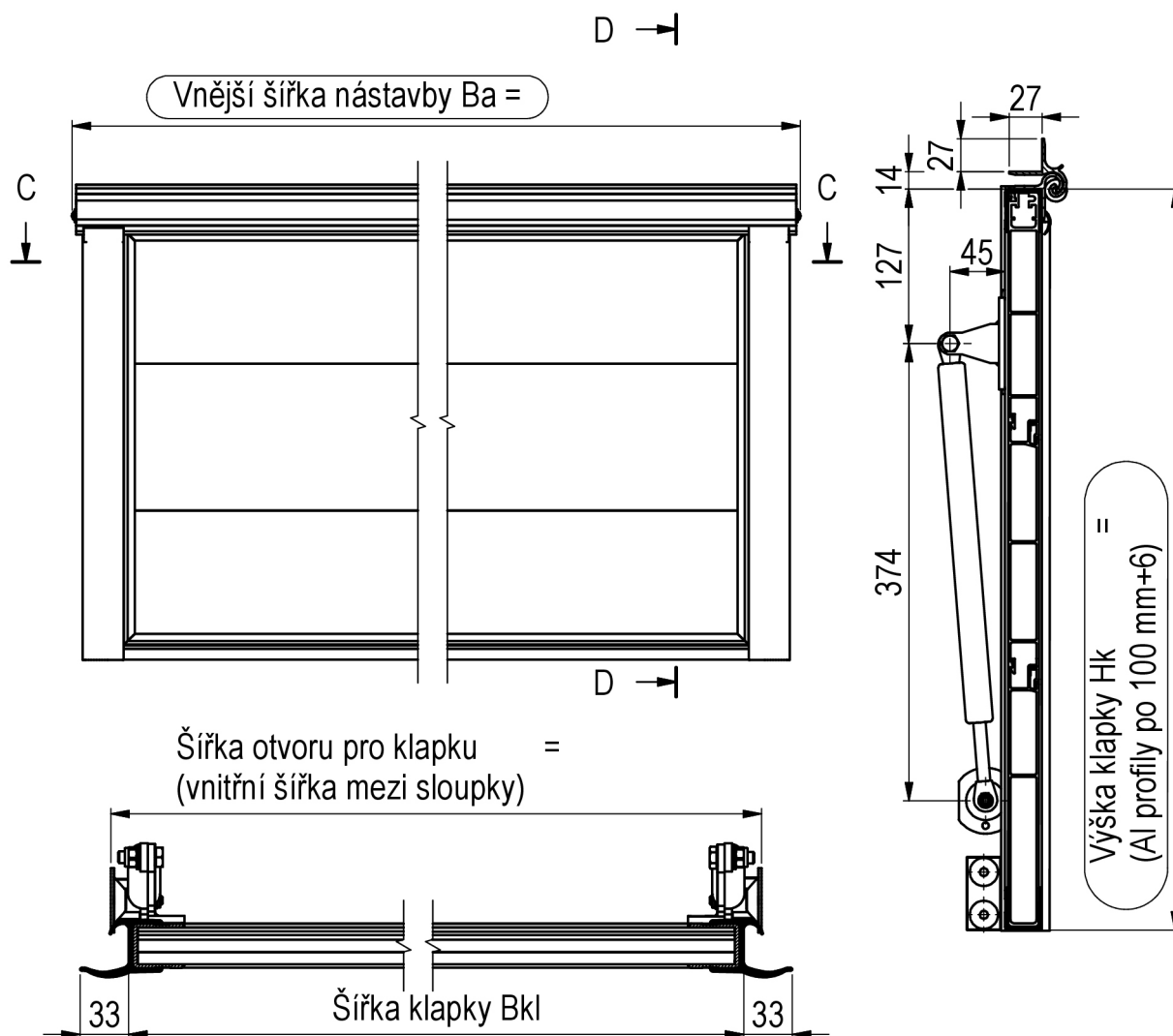
Pozn.:

Výrobce si vyhrazuje právo na změny technické dokumentace, konstrukce či příslušenství Versus Omega. Tyto díly byly testovány z pohledu funkčnosti a bezpečnosti. Versus Omega není zodpovědný za poškození nebo zranění, která vzniknou použitím neoriginálních náhradních dílů a příslušenství.

Předání a dodávku náhradních dílů a příslušenství zabezpečuje:

TRANS-TECHNIK spol. s r.o., Tyršova 1146, Modřice 664 42

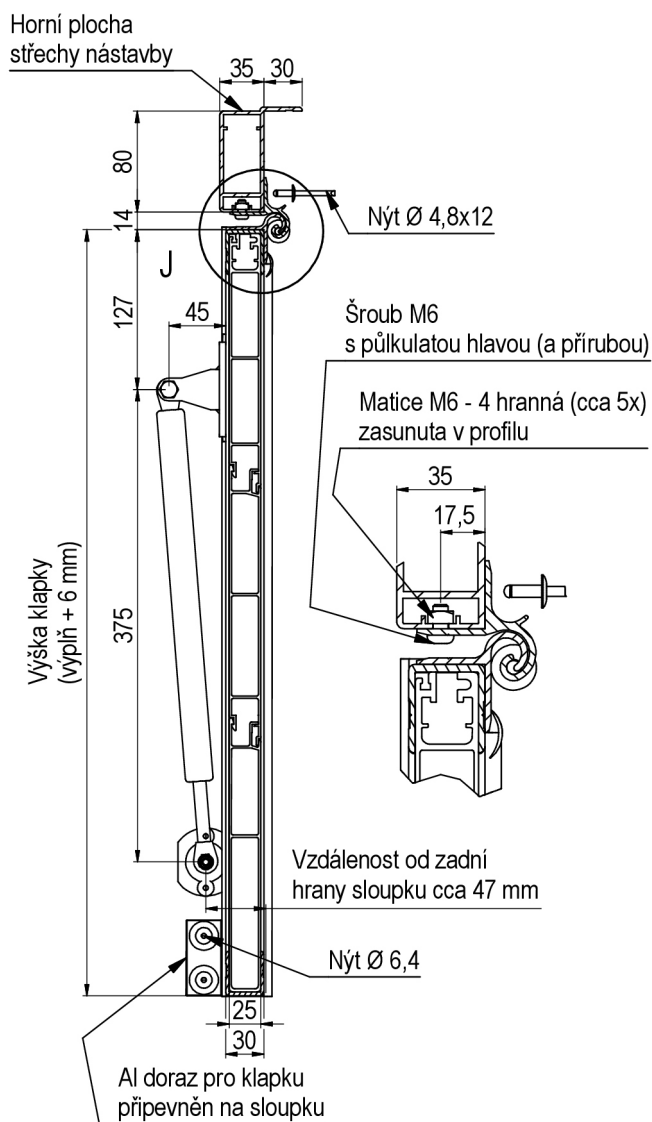
KLAPKA ZADNÍ PEVNÁ - FORMULÁŘ PRO OBJEDNÁNÍ



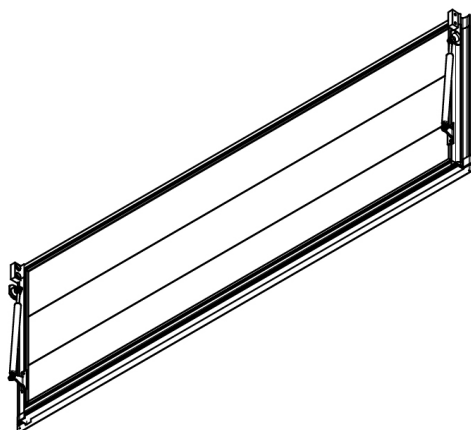
KLAPKA ZADNÍ PEVNÁ - MONTÁŽ

Montáž s profilem 80 x 30mm /60 x 30mm/

doporučeno pro **PENTA CITY, FIXO, FIXO-S, LEHKÝ VALNÍK DO 3,5t**

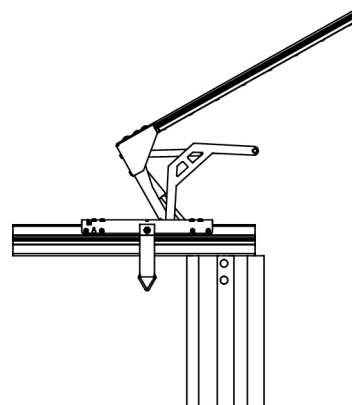
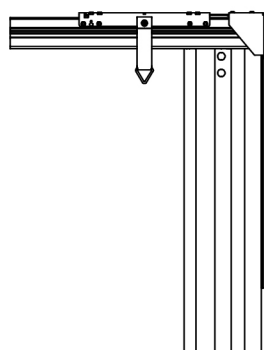
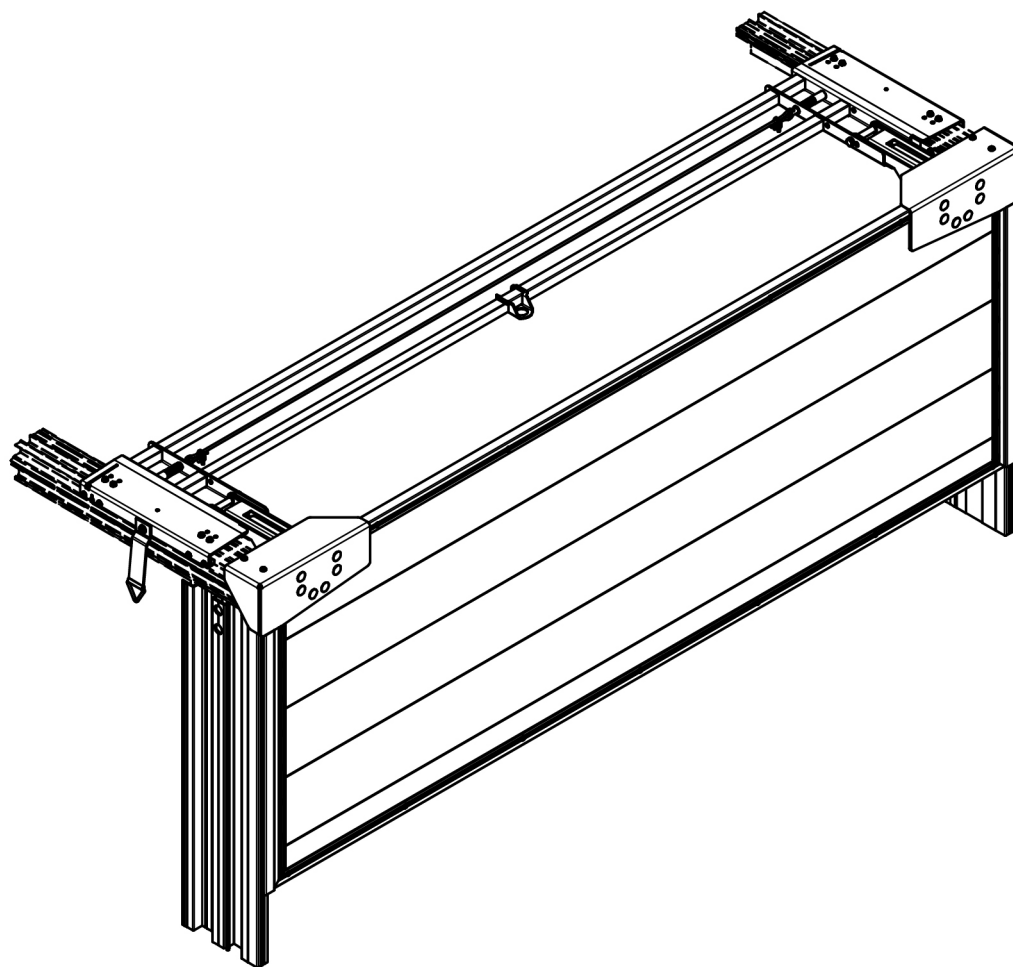


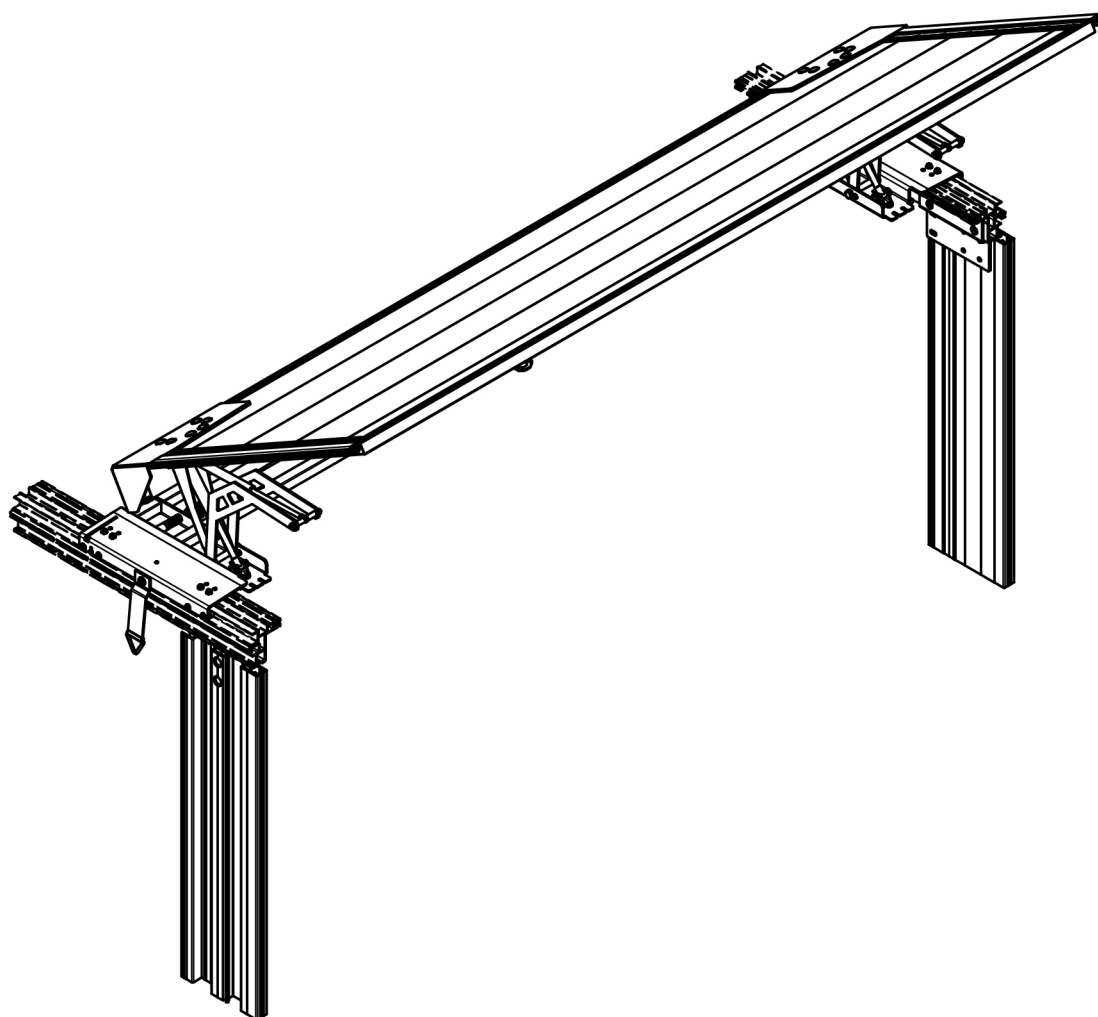
KLAPKA ZADNÍ PEVNÁ



Výška klapky	Vnější šířka nástavby	Šířka klapky (max.šířka)	TT-číslo / materiál klapky			Síla vzpěry	Hmotnost
H mm	Ba max mm	Bkl max mm	TT-číslo přírodní	TT-číslo elox	TT-číslo rám elox výplň panel	F (N)	kg / ks
500	2100	2010	0561 050.021	0561 050.121	0561 050.221	2 x 260	
	2200	2110	0561 050.022	0561 050.122	0561 050.222	2 x 260	
	2300	2210	0561 050.023	0561 050.123	0561 050.223	2 x 260	
	2400	2310	0561 050.024	0561 050.124	0561 050.224	2 x 260	
	2550	2460	0561 050.025	0561 050.125	0561 050.225	2 x 260	
600	2100	2010	0561 060.021	0561 060.121	0561 060.221	2 x 260	
	2200	2110	0561 060.022	0561 060.122	0561 060.222	2 x 260	
	2300	2210	0561 060.023	0561 060.123	0561 060.223	2 x 260	
	2400	2310	0561 060.024	0561 060.124	0561 060.224	2 x 260	
	2550	2460	0561 060.025	0561 060.125	0561 060.225	2 x 260	

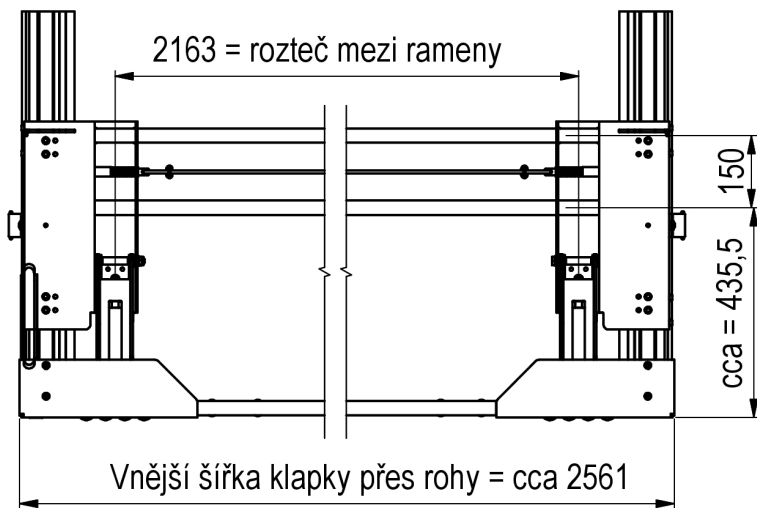
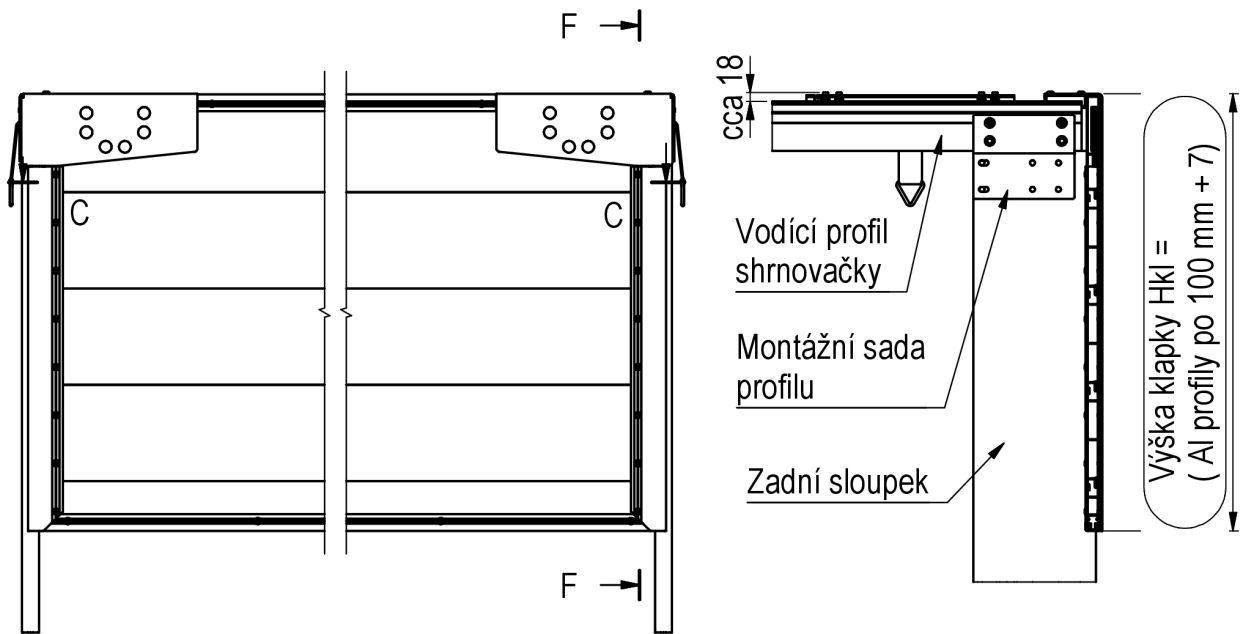






Výška klapky H mm	Vnější šířka nástavby Ba max mm	Šířka klapky (max.šířka) Bkl max mm	TT-číslo / materiál klapky			Síla vzpěry F (N)	Hmotnost kg / ks
			TT-číslo přírodní	TT-číslo elox	TT-číslo rám elox výplň panel		
700	2550	2460	0562 070.026	0561 070.126	0561 070.226	2 x 1000	41,0
800	2550	2460	0562 080.026	0561 080.126	0561 080.226	2 x 1000	45,0
900	2550	2460	0562 090.026	0561 090.126	0561 090.226	2 x 1000	49,0
1000	2550	2460	0562 100.026	0561 100.126	0561 100.226	2 x 1200	53,0

KLAPKA ZADNÍ POJÍZDNÁ



Firma:

poptávka objednávka

Vnější šířka Ba:

Výška klapky Hk:

Materiál desky klapky:

Al elox Al přírodní Panel

Pro vodící profil:

Mycro Trike Duo Trike Alto 150 VS2

